



Libret entitats Olesa de Montserrat



Ajuntament
d'Olesa de Montserrat

és participació





Índex

| | |
|--|--------------|
| Benestar Social | BS |
| Comercials, Industrials, Laborals | CIL |
| Culturals | C |
| Diversitat i Cooperació | DiCoo |
| Escolars | E |
| Esportives | Es |
| Juvenils | J |
| Medi Ambient i Seguretat | MAiS |
| Veïnes i veïns | ViV |





ASSOCIACIÓ ARIADNA

| | | |
|-----------------------------------|-----------------------------|-----------|
| Telèfon | Correu | |
| 93 778 47 08; 689 55 47 15 | associacioariadna@gmail.com | |
| Adreça | Població | CP |
| C/ Metge Carreras, 80 entresol 3a | Olesa de Montserrat | 08640 |
| Altres informacions | | |

Descripció

Associació formada per dones basada en la lluita de les malalties del càncer de mama. L'associació, al llarg de la setmana, ofereix diversos tallers, així com el servei de psicologia i fisioterapeuta.

Es va fundar el 29 d'abril de 1997 i està inscrita al Registre d'Entitats Jurídiques de Barcelona i federada amb FEFOC i amb FECMA.

L'associació va néixer davant la inquietud d'unes quantes dones que tenien la mateixa malaltia i la necessitat de fer alguna cosa per estar agrupades i ajudar-se mútuament.

Cada any, la junta directiva programa el calendari de les diferents conferències i actes lúdics que fan cada mes, així com també l'assemblea general de sòcies.



ASSOCIACIÓ DE CARITAT DE SANT VIVENÇ PAUL (AIC VOLUNTARIAT VICENCIÀ)

| | | |
|-------------------------|-------------------------|-----------|
| Telèfon | Correu | |
| 675 06 03 49 | vicenciaolesa@gmail.com | |
| Adreça | Població | CP |
| C/ Indústria 135 baixos | Olesa de Montserrat | 08640 |

Altres informacions

Descripció

El grup Voluntariat Vicencià es coordina amb els Serveis Socials i treballa per ajudar les persones que més ho necessiten.

Forma part de l'AIC (Associació Internacional de Caritat), que és una organització internacional no governamental, sense ànim de lucre, dins de l'Església Catòlica.

Amb l'evidència que a la nostra societat més propera hi ha molta gent que necessita ajuda, i no només en l'aspecte econòmic, a Olesa es va decidir seguir la tasca iniciada l'any 1942 amb el primer grup de "Dames de la Caritat", que col·laboraven amb les Filles de la Caritat, conegudes a Olesa com les Germanes Paüles, per arribar a les famílies més necessitades del poble.



ASSOCIACIÓ DE FAMILIARS DE PERSONES AMB ALZHEIMER I ALTRES DEMÈNCIES DEL BAIX LLOBREGAT

| | | |
|----------------|----------------------|-----------|
| Telèfon | Correu | |
| 93 379 0022 | d.olesam@afabaix.org | |
| Adreça | Població | CP |
| | Olesa de Montserrat | 08640 |

Altres informacions

La seu central es troba a: Cr. Eusebi Soler núm. 1, 1r 1a 08820El Prat de Llobregat

Descripció

L'AFA Baix Llobregat dona suport a les famílies i a les persones que estan patint Alzheimer o altres demències, amb la finalitat de millorar la seva qualitat de vida. L'entitat ofereix diversos serveis i activitats, i realitza tasques de representació davant l'Administració. Les activitats que es realitzen són:

- Atenció professionalitzada, individualitzada i especialitzada als afectats per la demència i llurs famílies, a través dels diferents programes i tallers, com són els Centres Aloïs i els Tallers de memòria, els Grups de suport, els Tallers de Musicoteràpia i l'Aula de memòria, entre d'altres.
- Assessorament i informació sobre qüestions científiques, legals, econòmiques i d'assistència social.
- Promoció de la necessitat d'un diagnòstic precoç i correcte.
- Ajuda a les famílies a suportar l'impacte psicològic que suposa la malaltia.
- Orientació cap a una atenció integral de la persona que té la malaltia.
- Estimulació de la investigació científica en els aspectes de la malaltia que encara no estan definits.
- Informació i sensibilització a la societat dels diferents aspectes de la malaltia i el seu impacte.
- Representació davant de l'Administració i altres institucions els interessos de les persones que tenen la malaltia i de les seves famílies.



Associació de la Gent Gran



ASSOCIACIÓ DE LA GENT GRAN (Esplai d'avis)

| | | |
|---|----------------------|-----------|
| Telèfon | Correu | |
| 93 778 2453 | esplaiolesa@yahoo.es | |
| Adreça | Població | CP |
| Parc Municipal, s/n (darrera l'edifici de l'Ajuntament) | Olesa de Montserrat | 08640 |

Altres informacions

Descripció

A l'Esplai d'Avis impulesem el paper actiu de les persones grans amb l'objectiu de millorar la seva qualitat de vida , promovent la formació i la participació social.

Dediquem especial atenció a les persones grans en situació de vulnerabilitat.





ASSOCIACIÓ DE PERSONES AMB CAPACITATS DIVERSES - CECSCAT

| | | |
|---|-----------------------|-----------|
| Telèfon | Correu | |
| 696 411 790; 609 778 024 | cecscat.cat@gmail.com | |
| Adreça | Població | CP |
| C/ Alfons sala, 15 | Olesa de Montserrat | 08640 |
| Altres informacions | | |
| https://www.cecscat.cat/ | | |

Descripció

Associació formada per un conjunt de persones, algunes d'elles cegues i/o amb visió limitada, que va néixer al 2015 amb l'objectiu d'organitzar sortides culturals i a l'entorn natural i, en general, facilitar l'assistència de les persones amb capacitats minvades per ceguesa o sordesa a tot tipus d'activitats que els ajudin.

No fem assistència sanitària ni atenció domiciliària. Organitzem activitats culturals i lúdiques, conferències relacionades amb l'oftalmologia. També fem activitats de sensibilització a les escoles i suport a totes les persones que pateixen aquestes malalties.





ASSOCIACIÓ DONES I PROGRÉS

| | | |
|---|--|-----------|
| Telèfon | Correu | |
| 93.778.59.38 | asodonesiprogres@gmail.com ; asile65@yahoo.es | |
| Adreça | Població | CP |
| C/ Mallorca, 6 | Olesa de Montserrat | 08640 |
| Altres informacions | | |
| https://www.facebook.com/people/Associació-Donesiprogrés/ | | |

Descripció

Entitat sense ànim de lucre que treballa des de l'any 1993 en el suport a la dona en tots els àmbits promovent diferents activitats socials i lluitant en contra de la violència de gènere i la discriminació.



D'ANGLÈS



PINTURA SOBRE TELA



GINNÀSIA FISIO TERAPÈUTICA



YOGA



PREPARACIÓ AL PART NATURAL





ASSOCIACIÓ PER LA SALUT MENTAL DEL BAIX LLOBREGAT NORD. 2000

| | | |
|-----------------------------------|-------------------------------|-----------|
| Telèfon | Correu | |
| 93 774 33 07; 676 711 150 | associacio@salutmentalbln.org | |
| Adreça | Població | CP |
| C/ Verge de la Mercè, 7 Martorell | Olesa de Montserrat | 08640 |

Altres informacions

Servei d'Informació i Assessorament en Salut Mental a Olesa de Montserrat. Últim divendres de cada mes a Cal Mané, de 9:30h a 13:30h

Cal demanar cita prèvia al 93 774 33 07 / 676 71 11 50

bvieito@salutmentalbln.org

Descripció

Entitat sense ànim de lucre que té com a objectiu informar, assessorar i donar suport a tothom qui ho requereixi en aspectes referents a la salut mental.

Els objectius essencials de l'associació són lluitar pels drets de les persones, trencar tabús i estigmes i acostar la salut mental a la població, ja que cal no oblidar el tabú que encara suposen els diagnòstics de salut mental en la nostra societat.

Quan la salut mental es veu amenaçada, la problemàtica va molt més enllà del diagnòstic mateix i de seguir un tractament mèdic. S'ha d'incidir també en el vessant social i aquí és on entra en joc el paper de l'entitat.



ASSOCIACIÓ SANTA OLIVA PER LA INCLUSIÓ

| | | |
|------------------------------|----------------------|-----------|
| Telèfon | Correu | |
| 93 778 30 60; 655 88 42 75 | staoliva@hotmail.com | |
| Adreça | Població | CP |
| Parc de l'Estatut, 10 baixos | Olesa de Montserrat | 08640 |

Altres informacions

Descripció

L'Associació Santa Oliva per la Inclusió defensa la dignitat i els drets de les persones amb discapacitat intel·lectual, i fomenta i desenvolupa l'atenció integral del col·lectiu.

Ofereix diferents serveis: el lleure, l'esplai, la integració amb altres entitats, transport adaptat, formació, serveis de psicologia i suport familiar i la Residència Rosa Segura i Pujol.

Planteja tres línies d'actuació, que són paral·leles i complementàries: l'actuació o intervenció individual i al col·lectiu de persones amb diversitat funcional (necessitats específiques d'oci, suport familiar, respir, ubicació a llar residència, assistència del transport, vacances adaptades i acompanyaments de voluntaris que n'afavoreixin la qualitat de vida i la de les famílies), actuacions de desenvolupament comunitari (projectes i serveis que permetin utilitzar recursos de la comunitat, sensibilitzar i atendre les necessitats del col·lectiu) i actuacions internes d'elaboració de serveis, programes i plans individuals que sustenten el projecte institucional.



ASSOCIACIÓ VOLUNTARIS D'OLESA (AVO)

| | | |
|---------------------------------------|----------------------|-----------|
| Telèfon | Correu | |
| 93 778 36 59; 696 36 04 52 | staoliva@hotmail.com | |
| Adreça | Població | CP |
| C/ Anselm Clave, 187 (Parc Municipal) | Olesa de Montserrat | 08640 |

Altres informacions

* Horari d'atenció a l'oficina: dilluns- dimecres i divendres de 11 a 13 h

* Préstec de material per persones amb dificultat de mobilitat (crosses, caminador, cadira i altres)

Descripció

L'AVO treballa des de l'any 1995 per oferir a les persones grans de la vila uns serveis de suport que els ajudin a millorar la qualitat de vida, el benestar, i un programa d'activitats ludicoculturals que els faci viure el procés d'envelliment amb una actitud positiva i alhora eviti l'exclusió tant dels avis que viuen sols als domicilis com dels que estan internats en residències geriàtriques.

Un dels principals objectius de l'entitat és defensar els interessos de la gent gran, els seus drets, sensibilitzar la població de la necessitat de solidaritat i suport a la gent gran. Tot això, amb cursos i tallers de creixement de personal i de formació del voluntariat.

El programa de l'associació inclou iniciatives de col·laboració amb altres entitats culturals, en què participen petits, gent jove i associacions de gent gran del municipi, amb el suport de la Regidoria de Benestar Social de l'Ajuntament.





CÀRITAS OLESA

| | | |
|----------------|----------------------------------|-----------|
| Telèfon | Correu | |
| 93 652 57 70 | caritasolesa@caritasantfeliu.cat | |
| Adreça | Població | CP |
| Pl. Nova, 21 | Olesa de Montserrat | 08640 |

Altres informacions

Descripció

Càritas és l'expressió de l'amor i el compromís de la comunitat cristiana per a les persones que es troben en situació de pobresa, vulnerabilitat o exclusió social. L'acció de l'entitat abasta també la sensibilitat sobre la necessitat de tenir cura del planeta, la casa comuna, promovent l'economia solidària, el respecte al medi ambient i el consum responsable com a eines de treball en pro d'un millor i més sostenible repartiment dels recursos.

La seu d'Olesa depèn de Càritas Diocesana de Sant Feliu de Llobregat.



CREU ROJA DEL BAIX LLOBREGAT NORD

| | | |
|----------------|--------------------------------|-----------|
| Telèfon | Correu | |
| 93 775 05 50 | olesademontserrat@creuroja.org | |
| Adreça | Població | CP |
| | Olesa de Montserrat | 08640 |

Altres informacions

Facebook: <https://www.facebook.com/creurojablln>

Twitter: <https://twitter.com/creurojablln>

Instagram: <https://www.instagram.com/creurojablln>

Descripció

Entitat no governamental i d'àmbit internacional fundada a Ginebra (Suïssa) l'any 1863, amb actuacions en ajuda humanitària i d'emergències, defensa dels drets humans i treball per al desenvolupament en cooperació internacional.

El 22 d'abril de 1967 es va constituir a Olesa l'Assemblea Local de la Creu Roja. L'any 2003 va passar a formar part de l'Assemblea Comarcal de la Creu Roja al Baix Llobregat Nord, va donar servei continuat a la població des dels diferents programes d'atenció a les persones i actuació en emergències, i va dur a terme projectes de sensibilització en diferents àmbits. En l'actualitat, la Creu Roja a Olesa compta amb persones sòcies i voluntàries que són el motor de l'entitat.



FUNDACIÓ PRIVADA SANTA OLIVA

| | |
|----------------------------|---|
| Telèfon | Correu |
| 93 778 35 56 | fundacio@santaoliva.org; treballadorasocial@santaoliva.org |
| Adreça | Població CP |
| C/ Argelines, 137 | Olesa de Montserrat 08640 |
| Altres informacions | |

Descripció

Entitat sense ànim de lucre dedicada a la gestió de serveis socials i a l'atenció de persones grans amb o sense dependència física, psíquica i/o social, les famílies i els cuidadors.

Residència amb capacitat per a 106 persones en règim d'internament i 15 persones en règim ambulatori de centre de dia. Aquest, actualment, fora de servei, per la pandèmia.

Centre establiment col·laborador del Departament de Drets Socials (18 places en règim concertat i 56 places col·laboradores).

Edifici aïllat de 4.200 m2 edificats, distribuïts en planta baixa i tres pisos. 28 habitacions dobles i 50 d'individuals, totes amb bany, armaris de paret, timbres d'alarma, detector d'incendis i endolls per a TV. Sis sales d'estar. Sala d'actes polivalent, perruqueria, biblioteca, sala de recuperació, bugaderia, costura, cuina pròpia, tres terrasses i un pati jardí de 775 m2 de superfície.



ASSOCIACIÓ DE BOTIGUERS I COMERCIANTS D'OLESA

| | | |
|----------------|----------------------------|-----------|
| Telèfon | Correu | |
| 627 623 991 | olesacomerciants@gmail.com | |
| Adreça | Població | CP |
| | Olesa de Montserrat | 08640 |

Altres informacions

Descripció

Associació sense ànim de lucre formada per diversos comerciants i botiguers d'Olesa de Montserrat destinada a conservar, fomentar i potenciar el comerç tradicional de la vila de manera activa.



NOVA ASSOCIACIÓ DE CONCESSIONARIS DEL MERCAT MUNICIPAL D'OLESA DE MONTSERRAT

Telèfon

627 62 39 91

Correu

dinamitzaciommo@gmail.com

Adreça

Mercat Municipal. Plaça
Catalunya, s/n

Població

Olesa de Montserrat

CP

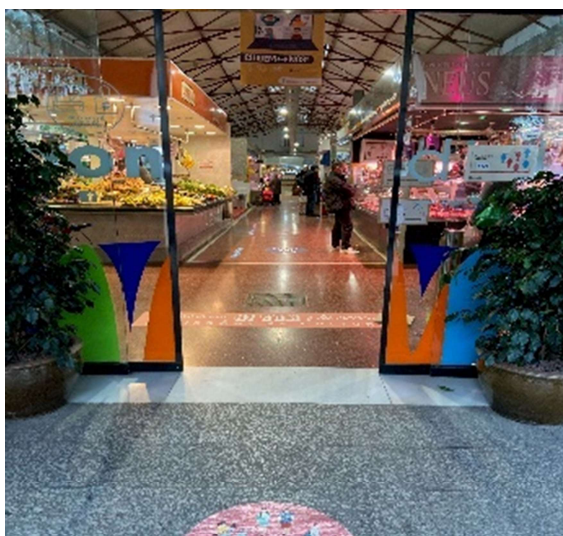
08640

Altres informacions

Descripció

Associació sense ànim de lucre creada el 2018 per a la gestió i promoció del Mercat Municipal d'Olesa de Montserrat, edifici catalogat en l'Inventari del Patrimoni Arquitectònic Català.

L'objectiu de l'entitat és reformar determinats aspectes d'aquest espai comercial del municipi i dinamitzar-lo de manera conjunta per desenvolupar una sèrie d'accions de millora projectades.





UNIÓ LLIURE DE TREBALLADORS (ULT)

| | | |
|-----------------------------------|---------------------|-----------|
| Telèfon | Correu | |
| 93 515 95 79 | ult@ultsindicat.com | |
| Adreça | Població | CP |
| C/ República Argentina, 13 Baixos | Olesa de Montserrat | 08640 |

Altres informacions

Descripció

Sindicat obrer independent, format per treballadors, per orientar, assessorar i ajudar els treballadors, en relació amb qualsevol dubte o problemàtica laboral o social que els pugui sorgir. També faciliten el servei jurídic adient, per a qui ho pugui necessitar i ho demani.

És una entitat sense afany de lucre que es manté amb les quotes d'afiliació d'aquelles persones que en vulguin formar part, ja siguin treballadors en actiu, aturats o pensionistes.

La premissa principal d'aquest sindicat obrer és informar qui ho demani, perquè estigui assabentat dels seus drets, i ajudar a defensar-los sense distinció d'ideologia, sexe, raça o religió.

Està regit per una comissió executiva formada per cinc càrrecs: secretari general, organització, economia, acció sindical i comunicació. Els membres que formen aquesta executiva són elegits pels afiliats en assemblea, mitjançant votació lliure i secreta, sobre la base dels estatuts de l'entitat, que també son aprovats pels afiliats en l'assemblea.





ACF OLESA SARDANISTA

| | | |
|-------------------------------|----------------------------|-----------|
| Telèfon | Correu | |
| 663965173/699001413 | olesasardanista@aolesa.com | |
| Adreça | Població | CP |
| Passeig del Progrés, 67, bxs. | Olesa de Montserrat | 08640 |

Altres informacions

<https://portalsardanista.cat/acfolesasardanista;>
<https://www.facebook.com/sardanesolesa/>

Descripció

Entitat que des de 1957 es dedica a la promoció de la sardana, la música per a cobla i la cultura popular a Olesa de Montserrat. Organitza regularment, ballades, concerts, aplecs, exposicions, xerrades i cursets per fomentar-ne el coneixement entre els olesans i les olesanes. L'entitat participa de manera activa a les festes populars d'Olesa, i cerca arribar als diversos col·lectius. A l'any 1992 va crear la COBLA VILA D'OLESA.



ASSOCIACIÓ COL·LECTIU MISTERIS D'OLESA

| | | |
|-----------------------------|-------------------------------------|-----------|
| Telèfon | Correu | |
| 616528464 | misterisolesademontserrat@gmail.com | |
| Adreça | Població | CP |
| C/Metge Carrera nº63, 2n 1a | Olesa de Montserrat | 08640 |

Altres informacions

<https://www.misterisolesa.cat/>

Descripció

Som una entitat d'espiritualitat, sentiments, emocions... Venim d'una tradició centenària d'arrels judeocristianes de cultura popular i anem cap a una transversalitat religiosa, integració de la cultura olesana i divulgació de les nostres tradicions.

Organitzem concerts, projeccions de pel·lícules de caire espiritual - social, exposicions i rutes urbanes.



ASSOCIACIÓ CULTURAL LA FESTA DELS MIQUELETS

| | | |
|----------------|------------------------------|-----------|
| Telèfon | Correu | |
| 678 063 343 | festadelsmiquelets@gmail.com | |
| Adreça | Població | CP |
| C/ Ample, 25 | Olesa de Montserrat | 08640 |

Altres informacions

<http://www.festadelsmiquelets.cat/>

Descripció

Associació dedicada a organitzar i gestionar la Festa dels Miquelets d'Olesa de Montserrat, una festa de recreació històrica en el marc de la Guerra de Successió a la vila.

Durant la setmana es fan tallers, presentacions de llibres, conferències, exposicions, jocs i danses. Ara bé, el moment històric per excel·lència (durant el cap de setmana) recrea dos campaments militars (el dels Miquelets i el borbònic) i el municipi es vesteix de l'època amb el mercat barroc, rondes i escenificacions de batalles, a més de l'homenatge al Memorial 158, amb l'ofrena i salves d'honor en record dels 158 soldats austriacistes morts en el transcurs de la guerra a Olesa de Montserrat, i la recreació del Consell de Guerra celebrat el 20 i 21 d'agost de 1714 pel marquès del Poal i els seus coronels en l'intent desesperat de trencar el setge de Barcelona.





ASSOCIACIÓ DE GEGANTS I GRALLERS I NANS D'OLESA DE MONTSERRAT

| | | |
|---------------------------------------|---------------------------|-----------|
| Telèfon | Correu | |
| 634 79 70 72 | gegants_olesa@hotmail.com | |
| Adreça | Població | CP |
| Plaça Païssos Catalans, esc 1 baix | Olesa de Montserrat | 08640 |

Altres informacions

Descripció

La principal activitat que desenvolupa l'Associació de Gegants i Nans d'Olesa de Montserrat, durant tot l'any, és visitar diferents pobles amb els gegants olesans i difondre la cultura popular i el nom de la vila.





ASSOCIACIÓ DE PESSEBRISTES D'OLESA DE MONTSERRAT

Telèfon

654 943 247

Correu

albertsicilia@hotmail.com

Adreça

Antiga escola Sant Bernat. C.
Jaume Balmes, s/n

Població

Olesa de Montserrat

CP

08640

Altres informacions

Descripció

L'associació es va constituir legalment l'any 1998 amb la finalitat principal de promocionar el món del pessebre a la nostra vila i ajudar a preservar aquesta tradició tan arrelada en temps anteriors.

Des d'aleshores han construït molts pessebres artístics, especialment en la vessant de l'anomenat diorama de pessebres, ensenyant aquesta disciplina a olesans i olesanes de totes les edats.

Amb el pas del temps, s'ha consolidat el costum de visitar l'exposició a la Casa de Cultura, l'anomenat Pessebre de l'Olivera pel volts del Nadal emplaçat al Parc Municipal i a fer el recorregut de la Ruta de Pessebres d'Olesa. També, cal dir que a través de les construccions dels pessebres sempre s'ha intentat transmetre i visualitzar el valor del nostre patrimoni arquitectònic i etnològic.





ASSOCIACIÓ DIABLOTS D'OLESA

| | | |
|------------------------------|--|-----------|
| Telèfon | Correu | |
| 686135565/ 665428302 | diablots22@gmail.com | |
| Adreça | Població | CP |
| C/ Passatge Angelines, 7 2-2 | Olesa de Montserrat | 08640 |

Altres informacions

<https://www.facebook.com/diablots.dolesa/>

Descripció

Entitat de cultura popular i tradicional de foc molt arrelada a Catalunya.

La Colla de Diables d'Olesa de Montserrat es va fundar l'any 1983. I al 2014 es va constituir també la colla infantil.

Actualment, els diables, amb la participació en cercaviles, espectacles diversos i correfocs, s'han convertit en una part essencial de les festes majors de molts pobles i ciutats.

El Ball de Diables és una de les representacions festives més antigues de cultura popular i tradicional catalana, amb referències escrites l'any 1150 al Principat i el 1512 al País Valencià.



ASSOCIACIÓ EL CASAL CULTURAL D'OLESA

| | | |
|-----------------------|---------------------|-----------|
| Telèfon | Correu | |
| 623 06 27 41 | info@casalolesa.cat | |
| Adreça | Població | CP |
| C/ Metge Carreras, 69 | Olesa de Montserrat | 08640 |

Altres informacions

www.casalolesa.cat

Twitter i Instagram: #casalolesa

Descripció

L'objectiu principal de l'entitat és promoure el creixement integral de les persones i proporcionar a infants, joves i adults un espai de participació social a través d'activitats culturals, formatives, esportives i de lleure.

S'organitza una programació anual i les activitats que s'hi duen a terme són de teatre, cinema, tallers, xerrades, entre d'altres.





ASSOCIACIÓ FAL·LERA OLESANA

| | | |
|--------------------------------|-------------------------|-----------|
| Telèfon | Correu | |
| 606 80 86 12 | faleraolesana@gmail.com | |
| Adreça | Població | CP |
| C/ Mossen Jacint Verdaguer, 30 | Olesa de Montserrat | 08640 |

Altres informacions

Si voleu ser de la colla podeu enviar un whatsapp i demanar informació.

Descripció

Entitat cultural que recupera i promou la imatgeria popular i festiva, i també la música i els instruments tradicionals catalans. Fan passejar i ballar gegants, cavallets i capgrossos acompanyats de gralles i tambors. Surten en cercavila pel poble i per tot el territori català per dates assenyalades. És una associació molt familiar.





ASSOCIACIÓ FOMENT MUSICAL SARDANISTA- COBLA VILA D'OLESA

| | | |
|----------------|---------------------------|-----------|
| Telèfon | Correu | |
| 669 02 46 82 | coblaviladolesa@gmail.com | |
| Adreça | Població | CP |
| | Olesa de Montserrat | 08640 |

Altres informacions

Descripció

Fundada l'any 1992, la Cobla Vila d'Olesa ofereix ballades de sardanes, concerts de música per a cobla, balls vuitcentistes, cercaviles i tot tipus d'espectacles relacionats amb la música popular catalana.



ASSOCIACIÓ LA PASSIÓ D'OLESA DE MONTSERRAT

| | | |
|---|---------------------|-----------|
| Telèfon | Correu | |
| 93 778 10 09 | info@lapassio.cat | |
| Adreça | Població | CP |
| C/ Anselm Clavé, 109 | Olesa de Montserrat | 08640 |
| Altres informacions | | |
| https://www.lapassio.cat/ | | |

Descripció

La Passió és l'anònim resultat de milers d'esforços amb nom i cognoms. Olesa de Montserrat, a través de la seva Passió, és el marc des d'on es contempla una bella tradició que ha anat passant durant gairebé cinc segles de pares a fills fins a esdevenir un espectacle de primer ordre. La primera referència escrita està documentada l'any 1538.

Amb el pas del temps, la tradició va esdevenir un important espectacle teatral, patrimoni del nostre país, que ha transcendit amb escreix allò que en origen era vinculat al període de Setmana Santa a Catalunya. Els col·laboradors i col·laboradores de la Passió d'Olesa actuen, maquillen, posen i treuen decorats, els arreglen, s'encarreguen del so, dels llums, de coordinar les seccions tècniques durant l'espectacle, del bon manteniment de les instal·lacions... I a més, tothom fa la seva feina de forma desinteressada. Els col·laboradors són l'ànima de La Passió d'Olesa.

És la primera Passió a tenir la Creu de Sant Jordi, la més alta condecoració que atorga el govern català. La Generalitat de Catalunya la va concedir l'any 2002, en reconeixement a la feina feta i l'entrega de tot un poble per mantenir viva una de les tradicions de teatre popular.





ASSOCIACIÓ MAJORETTES I TWIRLING D'OLESA DE MONTSERRAT

| | | |
|---------|-----------------------------|-------|
| Telèfon | Correu | |
| | clubtwirlingolesa@gmail.com | |
| Adreça | Població | CP |
| | Olesa de Montserrat | 08640 |

Altres informacions

<https://www.facebook.com/majorettes.banda/>

Descripció

L'entitat ha viscut diferents etapes, des dels anys 70 fins a l'actualitat. Les majorettes, inicialment eren grups de noies que feien diferents coreografies preparades per fer desfilades, acompanyades d'una banda, van anar evolucionant i fins i tot creant una nova disciplina, el Twirling, en l'àmbit esportiu. Avui dia a les entitats de majorettes hi ha nois i noies i la música pregravada ha anat substituint en molts casos les bandes. Les coreografies ja no estan especialment pensades per desfilades, sino per mostres.

Les majorettes d'Olesa participem amb altres entitats en actes populars com La Cavalcada de Reis i la Mostra d'Entitats. Actualment l'entitat està totalment fusionada amb el club twirling olesa i diferencia ambdós la finalitat principal de l'actuació: cultural o esportiva.





ASSOCIACIÓ OLESA ATENEU

| | | |
|---|------------------------|-----------|
| Telèfon | Correu | |
| | olesa.ateneu@gmail.com | |
| Adreça | Població | CP |
| C/ Anselm Clavé, 100 (Galeries Olesa) | Olesa de Montserrat | 08640 |
| Altres informacions | | |
| https://www.olesaateneu.cat/ | | |

Descripció

Associació cultural sense ànim de lucre que té com a objecte social promoure la cultura en general i facilitar iniciatives culturals procurant sempre la transversalitat i la col·laboració de creadors, promotors, entitats i persones interessades, tot afavorint l'intercanvi i l'ajuda mútua.

Funciona en règim de socis, i hi deu l'essència. Els socis poden gaudir en condicions preferents de les activitats organitzades.

Hi caben totes aquelles activitats factibles que proposin els socis, sempre que responguin als principis de l'entitat i no hi hagi ja altres entitats no generalistes on puguin tenir-hi cabuda.

OlesaAteneu

cultura
transversalitat
col·laboració
intercanvi
ajuda mútua



ASSOCIACIÓ PER LA PROMOCIÓ DE L'ESPECTACLE INFANTIL I JUVENIL "LA XARXA"

| | | |
|---|----------------------|-------|
| Telèfon | Correu | |
| | xarxaolesa@gmail.com | |
| Adreça | Població | CP |
| C/ Metge Carreras, 69 | Olesa de Montserrat | 08640 |
| Altres informacions | | |
| http://casalolesa.com/category/xarxa-olesa/ | | |

Descripció

L'APEIJ d'Olesa, més coneguda com a Xarxa Olesa, fa uns 34 anys que programa espectacles per a nens i nenes, de qualitat i en català, amb l'objectiu d'oferir un espai d'oci cultural per a les famílies olesanes.

Els objectius principals són: programar espectacles familiars, oferir un espai d'oci cultural per a les famílies del municipi i col·laborar amb l'Ajuntament per una programació d'espectacles variada, gratuïta i oberta a tota la població.





ASSOCIACIÓ TONIS OLESA DE MONTSERRAT

Telèfon

619 50 24 64

Correu

tonisolesa@gmail.com

Adreça

Població

CP

Olesa de Montserrat

08640

Altres informacions

<https://www.facebook.com/tonis.olesa/>

Descripció

La finalitat de l'entitat és organitzar la tradicional celebració popular de la festa de Sant Antoni Abad a Olesa de Montserrat, així com de totes les commemoracions relacionades amb els animals i la pagesia, i fomentar la conservació del patrimoni festiu i material dins l'àmbit descrit.





CENTRE MUNTANYENC I DE RECERQUES OLESÀ

Telèfon

629 00 51 33; 663 60 59 20

Correu

info@cmrolesa.com;
secretaria@cmrolesa.com

Adreça

C/ de l'Església, 39

Població

Olesa de Montserrat

CP

08640

Altres informacions

<https://cmrolesa.blogspot.com/>

Descripció

Entitat esportiva i cultural sense ànim de lucre formada el novembre del 1980. L'any 1984, el CMRO és nomenat "Col·laborador del patrimoni cultural" pel Departament de Cultura de la Generalitat de Catalunya. Amb aquests 40 anys s'ha fet espeleologia, escalada, alpinisme, arqueologia, esquí, excursionisme, natura, sortides guiades i defensa de patrimoni.

Seccions de l'entitat:

- * Secció de muntanya
- * Secció de recerques
- * Secció d'esquí
- * Secció de geografia i ciències naturals





ESBART OLESÀ

Telèfon

629 30 22 35; 627 57 10 86;
633 05 02 75

Correu

manelmt@gmail.com

Adreça

C/ Emili Blanxart, 24

Població

Olesa de Montserrat

CP

08640

Altres informacions

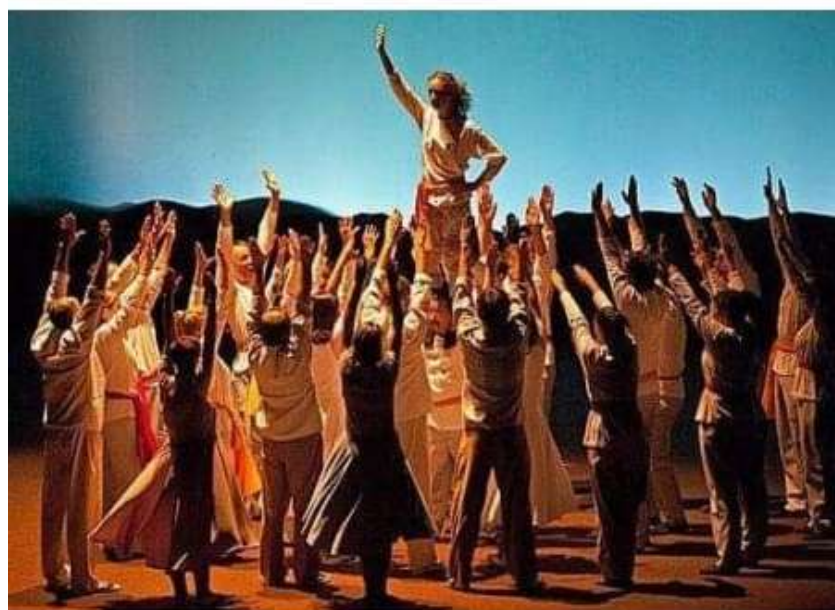
https://ca.wikipedia.org/wiki/Esbart_Oles%C3%A0

Descripció

Entitat cultural fundada l'any 1929. L'activitat al llarg dels anys ha estat mostrar, potenciar i difondre les danses d'arrel tradicional dels Països Catalans, així com també crear noves danses i espectacles més actuals.

Actualment, l'entitat està formada per dues seccions:

- * Escola de dansa
- * Cos de dansa





LUNA NUEVA

LUNA NUEVA ASOCIACIÓN DE DANZA

| | | |
|------------------------|--|-----------|
| Telèfon | Correu | |
| 615 89 58 58 | lunanueva.asoc@gmail.com | |
| Adreça | Població | CP |
| C/ Metge Carreras, 111 | Olesa de Montserrat | 08640 |

Altres informacions

Descripció

Associació de dansa sense ànim de lucre que té per objectiu l'organització i promoció d'activitats relacionades amb la dansa i el moviment.

Va néixer el 2015 a partir de la unió d'integrants d'altres formacions. A totes els uneix l'amor per la dansa i el bollywood, disciplines en què continuen formant-se des del 2007.

L'associació, a part de dansa oriental i bollywood, també organitza classes i tallers de dansa del ventre, bachata, bhangra, bollyfitness, hipopressius, comiats de soltera, aniversaris, xous i esdeveniments, entre d'altres.



OLESA PER LA INDEPENDÈNCIA (ANC)

| | | |
|----------------------|---------------------|-------|
| Telèfon | Correu | |
| | olesa@assemblea.cat | |
| Adreça | Població | CP |
| Pl. de Les Fons, s/n | Olesa de Montserrat | 08640 |
| Altres informacions | | |

Descripció

L'Assemblea té com objectiu recolzar actes culturals, reivindicatius i moviments socials per donar a conèixer la realitat del nostre país, la independència és l'únic camí per ser un poble sobirà





ÒMNIUM CULTURAL

| | | |
|-----------------|----------------------------|-----------|
| Telèfon | Correu | |
| 93 319 80 50 | plademontserrat@omnium.cat | |
| Adreça | Població | CP |
| C/ Església, 69 | Olesa de Montserrat | 08640 |

Altres informacions

*Horari d'atenció al públic: de dilluns a dijous de 9 a 19:30 h i divendres de 9 a 19h

Descripció

Òmnium Cultural és una entitat sense ànim de lucre que defensa els drets civils i les llibertats dels catalans. Des del 1961, treballa per fomentar la llengua catalana, la cohesió social, l'educació i la cultura i té com a objectiu construir una societat activa, crítica, integradora i cívica.

La importància de la tasca d'Òmnium radica en la seva trajectòria i la seva coherència. A través del seu lema principal, "llengua, cultura, país", impulsa campanyes de denúncia i sensibilització, esdeveniments i projectes culturals, de cohesió social i d'educació.

Olesa de Montserrat forma part de la Gestora d'Òmnium Cultural del Pla de Montserrat, que engloba els municipis de Sant Andreu de la Barca, Martorell, Castellví de Rosanes, Sant Esteve Sesrovires, Abrera, Olesa de Montserrat, Esparreguera i Collbató, amb l'objectiu de donar més visibilitat i projectar l'entitat de manera conjunta a tots els municipis de la zona nord del Baix Llobregat.



UNIÓ EXCURSIONISTA DE CATALUNYA

| | | |
|--------------------|---------------------|-----------|
| Telèfon | Correu | |
| 93 778 29 52 | junta@uecolesam.org | |
| Adreça | Població | CP |
| C/ Vall d'Aran s/n | Olesa de Montserrat | 08640 |

Altres informacions

L'horari de secretaria és de 19.00 a 21.00 de dilluns a divendres

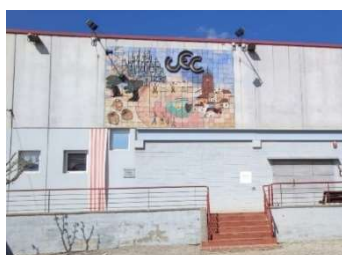
<https://www.facebook.com/uecolesa/>

Descripció

L'origen de la Unió Excursionista de Catalunya (UEC) a Olesa cal buscar-lo en un reduït grup de joves aficionats a l'excursionisme: la Joventut Excursionista Olesana, creada el 1931 pels alumnes del mestre Adolf Cortel, que es van integrar a la UEC el 25 de febrer de 1935.

Encara que l'objectiu principal de les diferents societats UEC era l'excursionisme, la realitat era, i és, que el més important és la relació de persones amb diferents interessos que fan diferents activitats; així, era normal l'existència de seccions d'atletisme, fotografia, teatre, etc. Cal destacar justament de la UEC el fet de ser la pionera a Olesa en tot un seguit d'activitats, algunes de les quals avui constitueixen autèntiques fites en la vida cultural de la vila. En aquest sentit, cal esmentar el paper fundador de l'entitat en esports com el tennis de taula, el tir amb arc, l'atletisme o els escacs; però també cal assenyalar-ne el paper impulsor en l'arqueologia local o en el Concurs Nacional de Fotografia Premi Creu de Saba o en el Concurs de Teatre Amateur Premi Vila d'Olesa.

A banda de les activitats teatrals, també cal destacar la presència que ha tingut l'entitat en la vida cultural de la vila: caramelles, esbart dansaire, sardanes, espectacles musicals, la serp estricadora i el drac Olivé. La UEC té ara a Olesa més de 300 socis col·laborant en algunes de les diferents seccions: muntanya, teatre, dansa, rocòdrom, drac Olivé i circ.





AMICS DEL NEPAL

| | | |
|--------------------|---------------------------|-----------|
| Telèfon | Correu | |
| 93 302 62 76 | amicsnepal@amicsnepal.org | |
| Adreça | Població | CP |
| Pl. Sardana, 2 2-5 | Olesa de Montserrat | 08640 |

Altres informacions

Descripció

Amics del Nepal és una ONGD (organització no governamental per al desenvolupament) sense ànim de lucre que treballa per millorar les condicions de vida dels infants, joves, dones i altres col·lectius desfavorits del Nepal, en el camp de la salut, l'educació i el desenvolupament comunitari, i en un marc de sostenibilitat i respecte a la cultura nepalesa.

La missió de l'entitat és realitzar projectes de cooperació i programes de suport a determinats col·lectius de persones desfavorides i també divulgar la realitat cultural i social nepalesa a la nostra societat a través de diferents activitats de sensibilització.





ASSOCIACIÓ CATALANA D'AMICS DEL POBLE SAHRAUÍ (ACAPS)

| Telèfon | Correu | |
|--------------|---------------------|-------|
| 616 66 49 87 | | |
| Adreça | Població | CP |
| C/ Ample, 18 | Olesa de Montserrat | 08640 |

Altres informacions

Descripció

ONG catalana d'ajuda al poble sahrauí.

La Federació d'Associacions Catalanes Amigues del Poble Sahrauí agrupa entitats catalanes solidàries amb la lluita del poble sahrauí.

Desenvolupen projectes de suport a la població sahrauí als camps de refugiats i als territoris ocupats. Difonen i denuncien la situació del poble sahrauí, la vulneració de drets que pateix i la inacció internacional en la resolució del conflicte, i fan incidència política per tal d'aconseguir que les administracions públiques es posicionin a favor del poble sahrauí.

A Olesa, porten el projecte de Vacances en Pau i ajuden els campaments de refugiats amb projectes de sanitat, entre d'altres.

Vols acollir un infant sahrauí?

COMPARTEIX
L'ESTIU
SOLIDÀRIAMENT

Vacances en Pau
AQUEST ESTIU
ACULL SOMRIURES
Juliol - AGOST 2022

ACAPS OLESA
Jacinta Folch tel: 616 664 987





ASSOCIACIÓ SAFA DE COMUNICACIÓ INTERCULTURAL

| | | |
|-----------------------------|----------------------|-----------|
| Telèfon | Correu | |
| 666354305 | contacto@safaint.org | |
| Adreça | Població | CP |
| Camí de Vilapou, 1, Local 1 | Olesa de Montserrat | 08640 |

Altres informacions

Descripció

La nostre missió és promoure l'enteniment, la integració i la preservació de la cultura islàmica a la comunitat local, alhora que es dona suport cultural i es facilita la informació social i cultural a tots els membres.



BRIGADES INTERNACIONALS DE PAU DE CATALUNYA

| | | |
|---|----------------------|-----------|
| Telèfon | Correu | |
| 93 153 58 32 | catalunya@pbi-ee.org | |
| Adreça | Població | CP |
| C/ D'Erasmus de Janer 8, entresòl. 08001 Barcelona | Olesa de Montserrat | 08640 |

Altres informacions

Descripció

Les Brigades Internacionals de Pau de Catalunya (PBI) són una associació catalana que dona suport als projectes que Peace Brigades International té a diferents llocs del planeta, per tal de facilitar acompanyament internacional permanent a persones, organitzacions i comunitats en àrees de conflicte.

Aquest acompanyament protector pretén que les defensores i els defensors dels drets humans puguin realitzar les seves tasques sense haver de patir amenaces, tortures i altres violacions als seus drets fonamentals.

Els grups locals de suport a PBI, com és el cas del d'Olesa, realitzen funcions de divulgació de la situació als diversos països, interlocució amb autoritats, tallers d'educació per a la pau, recerca de persones voluntàries per anar al terreny durant un any continuat i recerca de suport polític i finançament.



HIJAS DE MARÍA RELIGIOSAS DE LAS ESCUELAS PIAS

| | | |
|----------------------------|----------------------|-----------|
| Telèfon | Correu | |
| | mision@escolapias.es | |
| Adreça | Població | CP |
| Paula Montal, 6 | Olesa de Montserrat | 08640 |
| Altres informacions | | |

Descripció

L'entitat treballa per l'educació de la infància i la joventut mitjançant l'escola en tots els nivells i amb activitats connectades amb la ment tant al Senegal com a Santo Domingo.

Les Escolàpies entenen l'escola com un espai de vida, proper i familiar, una comunitat en la qual tothom participa, se sent feliç i n'és protagonista.

La identitat escolàpia defineix la visió, la missió, els valors i la cultura organitzativa de les Escolàpies. Estableix el model de persona en què es basa el projecte educatiu, els arrela a la tradició, els enforteix en el present i els projecta cap al futur.



AMPA CONTRAPUNT

| | | |
|----------------|---------------------------|-----------|
| Telèfon | Correu | |
| 607 288 174 | contrapuntolesa@gmail.com | |
| Adreça | Població | CP |
| | Olesa de Montserrat | 08640 |

Altres informacions

Descripció

Associació de mares i pares d'alumnes de l'Escola Municipal de Música que tenen l'interès comú d'intervenir de manera activa en l'educació dels fills i filles, vetllar pel bon funcionament del centre i actuar com a contrapunt de l'escola en tots aquells aspectes en què puguin ajudar.





AMPA ESCOLA JOSEP FERRÀ I ESTEVA

| | | |
|-----------------------------|----------------------------|-----------|
| Telèfon | Correu | |
| 93 778 24 24 | ampaferraiesteva@gmail.com | |
| Adreça | Població | CP |
| C/ Cebrià de Montserrat, 77 | Olesa de Montserrat | 08640 |
| Altres informacions | | |

Descripció

Som un col·lectiu de mares i pares que volem intervenir activament en l'educació dels nostres fills a partir de la nostra participació a l'escola.

COM POTS PARTICIPAR EN L'AMPA? Formant part de la junta. No imposem una dedicació fixa. Cadascú hi dedica les hores que pot i vol. ANEMEU-VOS!!



AMPA ESCOLA POVILL

| | | |
|-----------------------|-----------------------------|-----------|
| Telèfon | Correu | |
| 93 778 00 16 | ampa@creixenpovillolesa.cat | |
| Adreça | Població | CP |
| C/ Pintor Fortuny, 13 | Olesa de Montserrat | 08640 |

Altres informacions

Descripció

Associació de mares i pares de l'alumnat de l'Escola Povill que tenen l'interès comú d'intervenir de manera activa en l'educació dels fills i filles i vetllar pel bon funcionament del centre. La voluntat de l'associació és que les famílies participin en la vida escolar dels infants.





AMPA ESCOLA SANT BERNAT

| | | |
|--|-------------------------|-----------|
| Telèfon | Correu | |
| 607-295-047 | info@ampasantbernat.org | |
| Adreça | Població | CP |
| C/ Lluís Company, 2C/ Pintor Fortuny, 13 | Olesa de Montserrat | 08640 |

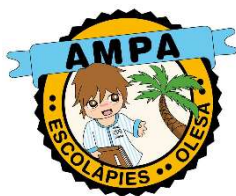
Altres informacions

Descripció

Associació de Pares i Alumnes de l'Escola Sant Bernat, sense ànim de lucre, amb els següents objectius:

- Donar suport i assistència als membres de l'associació i en general, als pares, en tot allò que fa referència a l'educació dels seus fills i, en general, de tots els alumnes matriculats al centre.
- Promoure la participació dels pares dels alumnes en la gestió del centre.
- Promoure la representació i la participació dels pares dels alumnes en els consells escolars.
- Facilitar la col·laboració del centre en l'àmbit social, cultural, econòmic i laboral de l'entorn.
- Col·laborar en les activitats educatives del centre i cooperar amb el Consell Escolar en l'elaboració de directriu per a la programació d'activitats complementàries, extraescolars o de serveis d'acollida, escoles obertes...)
- Promoure les activitats de formació de pares, tant des del vessant cultural com de l'específic de responsabilització en l'educació familiar.
- Fomentar i practicar l'activitat fisicoesportiva a l'escola sense finalitat de lucre.





AMPA ESCOLÀPIES OLESA

| | | |
|--------------------------|-------------------------------|-----------|
| Telèfon | Correu | |
| 603 63 70 24 | ampaescolapies08640@gmail.com | |
| Adreça | Població | CP |
| C/ Sta. Paula Montalt, 6 | Olesa de Montserrat | 08640 |

Altres informacions

Descripció

L'associació és un grup de famílies que intenta millorar l'escola dels seus fills i filles i participar en tot el que pugui dins de la comunitat educativa del centre. Com a suport i guia en l'acompanyament de l'educació, ajuden a promoure'n l'èxit educatiu.



FUNDACIÓ ESCOLA MUNICIPAL D'ARTS I OFICIS

| | | |
|---------------------|--------------------------|-----------|
| Telèfon | Correu | |
| 649 004 589 | direccio@artsioficis.cat | |
| Adreça | Població | CP |
| Parc Municipal, s/n | Olesa de Montserrat | 08640 |

Altres informacions

<https://artsioficis.cat/>

Descripció

La nostra vocació és la de cultivar les Arts a Olesa i promoure en els seus habitants una formació oberta per tal que tinguin sabers i capacitats tècniques i humanes per a integrar-se, en el futur, al teixit laboral enriquint i fent prosperar Olesa econòmicament i cultural com a cosa indissociable la primera de la segona.



ART I ARTESANIES



CUINA I PASTISSERIA



HUMANITATS



IDIOMES



EMPRESA







ASSOCIACIÓ ESPORTIVA ESCOLAR DAINA ISARD (AEEDI)

| | | |
|----------------------------|-----------------------|-----------|
| Telèfon | Correu | |
| 93 778 09 94 / 635 626 794 | aeedi@daina-isard.cat | |
| Adreça | Població | CP |
| C/ Cerdanya, 15 | Olesa de Montserrat | 08640 |
| Altres informacions | | |

Descripció

Entitat esportiva fundada el 1996 que dona un servei esportiu als habitants d'Olesa de Montserrat i comarca. L'objectiu principal és l'aprenentatge esportiu, des d'un vessant pedagògic, i també de competició, a càrrec de bons professionals.

Les activitats esportives que s'ofereixen són: futbol sala, voleibol i tennis taula, des de la categoria prebenjamí (5 anys) fins a la sènior (adults), masculí i femení.

Participen en les lligues federades catalanes i el Consell Esportiu Comarcal en cadascuna de les disciplines esportives. També ofereixen, per a joves i adults, Training Box Olesa, una activitat d'entrenament i preparació física, i gimnàstica rítmica. I, puntualment, organitzen campus d'estiu i Setmana Santa de futbol sala i tennis taula.

El lema de l'entitat resumeix molt bé la tasca que duen a terme: JUNTS PER APRENDRE, UNITS PER COMPETIR.





ASSOCIACIÓ ESPORTIVA ESCOLAR INSTITUT DANIEL BLANXART

| | | |
|----------------|-----------------------------|-----------|
| Telèfon | Correu | |
| | trailermitesolesa@gmail.com | |
| Adreça | Població | CP |
| | Olesa de Montserrat | 08640 |

Altres informacions

Descripció

Associació pertanyent a l'Institut Daniel Blanxart, legalment establerta des del curs 2006-07, que té com a activitat principal fomentar i promoure l'esport i l'activitat física en l'àmbit escolar, dins i fora del centre, sense cap afany de lucre.

En anys anteriors, havia fomentat la natació, les activitats rítmiques i els esports de pista. Actualment, formen part del Pla Català de l'Esport, i s'han pogut formar com a dinamitzadors esportius, amb titulació externa, alguns alumnes del centre.

Des del 2015, juntament amb l'Ajuntament, l'AEB organitza la Trail de les Ermites d'Olesa, una cursa que combina el recorregut llarg d'una mitja marató de muntanya amb un traçat més curt. També organitza una cursa de recorregut urbà dirigida als escolars de primària.





BILLAR CLUB OLESA

| | | |
|------------------------------------|-----------------------|-----------|
| Telèfon | Correu | |
| 93 708 22 02 | billarolesa@gmail.com | |
| Adreça | Població | CP |
| Plaça Països Catalans, 2 - local 1 | Olesa de Montserrat | 08640 |

Altres informacions

Descripció

El Billar Club Olesa, afiliat a la Federació Catalana de Billar, és una associació amb personalitat jurídica dedicada al billar de competició en l'àmbit nacional; no té cap ànim de lucre i té com a únic objectiu el foment i la pràctica de l'esport i, conseqüentment, les activitats físiques i esportives adients.

En tot moment, el funcionament s'ajusta als principis democràtics i a les disposicions vigents que el puguin afectar.

Es regeix pels estatuts i pel reglament de règim interior aprovat en l'assemblea general de socis.





CLUB DE PARAPENT EQUIP DE VOL LLIURE

Telèfon

686 38 19 09

Correu

evlolesa@gmail.com

Adreça

Població

CP

Olesa de Montserrat

08640

Altres informacions

Descripció

Entitat destinada a fomentar, desenvolupar i practicar l'activitat esportiva de vol lliure. Es va consolidar com un equip de vol lliure format per olesans i olesanes i persones d'arreu de Catalunya que, entre les seves activitats habituals, hi ha sobrevolar, amb parapent, Olesa i el seu entorn, quan les condicions meteorològiques ho permeten.



CLUB ESCACS D'OLESA

Telèfon

93 778 09 96; 608 89 17 93

Correu

jbarnetg@mail.com;
dvdole@hotmail.com

Adreça

Població

CP

Olesa de Montserrat

08640

Altres informacions

Descripció

Entitat cultural i esportiva dedicada exclusivament als escacs en les tres modalitats següents:

- Pràctica: en l'àmbit competitiu (es participa en diferents campionats oficials, tant d'equip com individuals) i lúdic (per distreure's i passar l'estona).
- Ensenyament: adreçat a tothom que hi estigui interessat a partir dels 6-7 anys i sense limitació ni d'edat ni de sexe.
- Difusió: s'informa puntualment per mitjà d'Olesa Ràdio dels resultats i de la resta de qüestions que mereixen l'interès públic.

L'objectiu és mantenir o millorar les categories aconseguides en els Campionats de Catalunya d'Equips, seguir promocionant els escacs en l'àmbit escolar i fomentar-los localment. I aconseguir organitzar un Open Internacional.





CLUB ESPORTIU FUTBOL OLESA (EFO 87)

| | | |
|-----------------|---------------------|-----------|
| Telèfon | Correu | |
| 93 772 95 56 | efo-87@hotmail.com | |
| Adreça | Població | CP |
| C/ Priorat, s/n | Olesa de Montserrat | 08640 |

Altres informacions

<https://efo87.es/>

Descripció

Els objectius bàsics de l'entitat són el foment, el desenvolupament i la pràctica continuada de l'activitat física i esportiva en l'àmbit del futbol.

Es va fundar l'any 1987 a partir de la necessitat que el municipi recuperés equips de futbol base. Es va anar fent gran de seguida i va cobrir totes les categories que configuren el futbol base, sempre jugant al camp municipal de les Planes i vestint el verd-i-blanc, colors del futbol olesà. Més endavant, el creixement d'Olesa com a municipi va implicar l'arribada de molts jugadors que s'hi volien incorporar.

Els objectius esportius han estat sempre ambiciosos. És per això que, a partir del 2000, s'intentava tenir els equips a la Primera Divisió de cada categoria. No sempre s'ha aconseguit, però evitar ocupar la categoria més baixa i mantenir la funció d'escola en un club de futbol sempre han estat els objectius de l'entitat.





CLUB ESPORTIU OLESA PATÍ (COP)

Telèfon

635 673 694

Correu

clubolesapati@gmail.com

Adreça

Pavelló Salvador Boada, C/
Urgell,72

Població

Olesa de Montserrat

CP

08640

Altres informacions

<http://clubolesapati.cat/>

Descripció

Entitat esportiva sense ànim de lucre amb la finalitat de fomentar la pràctica lúdica i de competició de l'hoquei sobre patins, en totes les categories, tant masculí com femení, a la vila d'Olesa de Montserrat.





CLUB FÚTBOL SALA OLESA

| | | |
|--|---------------------|-----------|
| Telèfon | Correu | |
| 664 58 25 46 | info@fsolesa.es | |
| Adreça | Població | CP |
| C/ Urgell, s/n (Pavelló Mpal. Salvador Boada) | Olesa de Montserrat | 08640 |
| Altres informacions | | |

Descripció

El Club Futbol Sala Olesa és una entitat sense ànim de lucre inscrita al registre d'entitats de la Generalitat de Catalunya i que forma part de la Federació Catalana de Futbol. Fa més de 30 anys que promou i fomenta el futbol sala. Té com a objectiu principal contribuir en l'educació a través de la pràctica esportiva, desenvolupant i perfeccionant els diferents aspectes tècnics i tàctics del futbol sala. A més de desenvolupar bons hàbits i valors esportius, i potenciar les relacions socials.

Per altra banda, organitzen activitats de futbol sala a les escoles, campionats i campus durant les etapes de vacances, entre d'altres.

Hi ha equips de futbol sala per a noies i nois de totes les edats, des dels 3 anys fins a l'edat adulta.





CLUB GIMNÀSTICA OLESA

| | | |
|--|---------------------|-----------|
| Telèfon | Correu | |
| 625 44 48 09 | olesagym@gmail.com | |
| Adreça | Població | CP |
| C/ Prioratn (Annex Pavelló Mpal. De Bàsquet | Olesa de Montserrat | 08640 |
| Altres informacions | | |

Descripció

Club destinat a promocionar l'esport de la gimnàstica artística i rítmica femenina i masculina.



CLUB HARONDO 2 NOGUERO TAEKWONDO

| | | |
|----------------------------|-----------------------|-----------|
| Telèfon | Correu | |
| 93 778 50 71 | harondo2sub@gmail.com | |
| Adreça | Població | CP |
| C/ Pintor Fortuny, 17 | Olesa de Montserrat | 08640 |
| Altres informacions | | |

Descripció

Entitat que fomenta, desenvolupa i practica de manera continuada l'activitat física i esportiva en les modalitats de taekwondo, hapkido i escafandrisme.

El taekwondo és un esport de combat amb les mans nues basat en l'art d'atacar un adversari amb els punys o els peus i de defensar-se amb la mà, l'avantbraç o les cames. El hapkido és una art marcial de defensa personal. I l'escafandrisme és una tècnica d'immersió basada en la utilització d'un escafandre autònom.





CLUB PATINATGE ARTÍSTIC OLESA (CPA)

| | | |
|---------------------------------|---|--------------------|
| Telèfon 672 47 22 62 | Correu patinatge.olesa@mail.com | |
| Adreça C/ Urgell, s/n | Població Olesa de Montserrat | CP 08640 |

Altres informacions

<https://www.facebook.com/PatinatgeOlesa/>

Descripció

Entitat que té com a objecte la promoció, l'ensenyament i la pràctica del patinatge artístic sobre rodes en les modalitats de lliure i figures obligatòries. Els patinadors i les patinadores del CPA Olesa participen en totes les competicions que organitza la Federació Catalana de Patinatge segons la categoria i el nivell.





CLUB PETANCA ACER OLESA

| | | |
|---------------------|---------------------|-----------|
| Telèfon | Correu | |
| 625 02 02 91 | acerolesa@gmail.es | |
| Adreça | Població | CP |
| C/ Occitània, 47-49 | Olesa de Montserrat | 08640 |

Altres informacions

Descripció

Entitat dedicada a l'esport de lleure i de competició federada de petanca.

És un joc a l'abast de tothom molt popular i es practica actualment a tot arreu, atès que és espectacular i, una vegada assimilades algunes regles simples, s'esdevenen apassionadament enfrontaments de qualitat.

Els equips han de mostrar habilitat, intel·ligència, psicologia i resistència. L'habilitat es combina amb l'estratègia i la tensió es manté amb la diversitat de peripècies.





CLUB TENNIS OLESA

| | | |
|----------------------------|---------------------|-----------|
| Telèfon | Correu | |
| 93 778 61 67; 696 81 56 85 | ctolesa@gmail.com | |
| Adreça | Població | CP |
| C/ Noguera, s/n | Olesa de Montserrat | 08640 |

Altres informacions

www.clubtennisolesa.com

Descripció

El Club Tennis Olesa va ser fundat l'any 1977, al costat de la urbanització La Balconada, per un grup d'amics que practicaven tennis i que es van animar a comprar uns terrenys i projectar unes instal·lacions pròpies. Així es va fundar el club, una entitat esportiva sense ànim de lucre per tal que tothom pogués gaudir d'un espai per practicar esport i relacionar-se.

Actualment, la instal·lació compta amb un local social amb bar, vestidors, sis pistes de pàdel, tres pistes de tennis de terra batuda i dues de superfície dura, un frontó, un camp de futbol, una piscina d'estiu i un parc infantil. A més, el club disposa d'una escola de tennis i de pàdel amb més de 150 alumnes de totes les edats i nivells.





CLUB TENNIS TAULA OLESA

Telèfon

682 523 874 / 687 860 588 /
654 410 191

Correu

tennistaulaolesa@hotmail.com

Adreça

C/ Mallorca, 15

Població

Olesa de Montserrat

CP

08640

Altres informacions

Descripció

El Tennis Taula Olesa va ser fundat l'any 1955. En aquell temps es va instal·lar el primer local social del club a l'UEC (Unió Excursionista de Catalunya). Des de 1959 fins a 1965 no va haver-hi tennis taula de competició a Olesa per manca de recursos econòmics. Finalment l'any 1965 l'entitat es va reconstituir.

El Tennis Taula Olesa és una entitat esportiva amb l'objectiu de fomentar aquest esport a la vila d'Olesa de Montserrat.

Disposa de tres seccions:

- * Equips federats, que competeixen en lligues nacionals, provincials, veterans i campionats. Actualment té uns 35 jugadors amb fitxa federativa.
- * Escola de tennis taula, que, conjuntament amb l'AEDI del Daina Isard, formem nois i noies entre 8 i 16 anys en l'esport del tennis taula.
- * Veterans i socis adults: es dona la possibilitat a aquest sector d'edat de practicar l'esport en horari de matins i tardes.

També col·laborem amb l'associació Espantaocells de Santa Oliva.

Actualment, el club disposa de **60** associats i s'autofinança a partir d'ingressos propis, així com de subvencions d'algunes institucions.



CLUB TIR ARC OLESA

| | | |
|--|----------------------------------|-----------|
| Telèfon | Correu | |
| | presidenciatirarcolesa@gmail.com | |
| Adreça | Població | CP |
| C/ Occitània, 92 ; Apartat de Correus, 209 | Olesa de Montserrat | 08640 |
| Altres informacions | | |

Descripció

El Club Tir Arc Olesa va ser creat l'any 1990 fruit de la iniciativa d'un grup d'olesans interessats en la pràctica d'aquest esport.

Actualment, el Club Tir Arc Olesa té més de 90 socis i 65 llicències federatives, quatre monitors titulats i una jutgessa. És un club obert a tothom, ja que compta amb unes instal·lacions que faciliten la mobilitat a persones amb diversitat funcional.

A banda de l'objectiu de formació i tecnificació dels arquers, el club també s'encarrega de fomentar i organitzar curssets d'iniciació adaptats a tothom.

Es col·labora també amb altres entitats i serveis del municipi per tal de visibilitzar l'esport a través d'activitats de promoció, així com xerrades i jornades de sensibilització.





CLUB TWIRLING OLESA DE MONTSERRAT

Telèfon

Correu

clubtwirlingolesa@gmail.com

Adreça

Població

CP

Olesa de Montserrat

08640

Altres informacions

Descripció

Grup de nois i noies que fan dansa acompanyades amb un bastó. El "twirling" és un esport consistent a fer, amb acompanyament musical, exercicis propis de la dansa i de la gimnàstica rítmica, fent figures amb un bastó. Les i els esportistes executen moviments corporals que evidencien destresa, fluïdesa i velocitat fent girar i moure un o diversos bastons per mitjà dels braços, les mans i els dits.



DARK RIDERS (NO SURRENDER MC BARCELONA)

| | | |
|----------------------------|----------------------------------|-----------|
| Telèfon | Correu | |
| 670 46 66 75 | nosurrendermcbarcelona@gmail.com | |
| Adreça | Població | CP |
| C/ De les Parellades, nº 8 | Olesa de Montserrat | 08640 |

Altres informacions**Descripció**

Club sense ànim de lucre dedicat a la passió per les motocicletes amb l'objectiu d'utilitzar-les amb responsabilitat i realitzar reunions amb punt de trobada.

Els apassionats a les motocicletes troben un lloc comú per gaudir conjuntament de la moto, els revolts, els paisatges i la companyonia.



ASSOCIACIÓ ESPORTIVA DESPERTAFERRO

| | | |
|----------------|----------------------------|-----------|
| Telèfon | Correu | |
| 605 96 82 29 | despertaferromgc@gmail.com | |
| Adreça | Població | CP |
| C/ Estació, 22 | Olesa de Montserrat | 08640 |

Altres informacions

Descripció

L'entitat Despertaferro MG és un moto grup fundat el 2004 per entusiastes de les motocicletes del tipus "custom".

L'objectiu principal de l'associació és fomentar i organitzar diverses activitats, com ara concentracions dins i fora de Catalunya, assistència a esdeveniments del món de la motocicleta, festes, reunions...

És una entitat oberta a tot tipus de marques, sempre que siguin de l'estil "custom" i amb cilindrades superiors a 125 cc.





ASSOCIACIÓ ESPORTIVA NOU BÀSQUET OLESA 2013

| | | |
|---|---------------------|-----------|
| Telèfon | Correu | |
| 609 813 274 | nbo@nbolesa.cat | |
| Adreça | Població | CP |
| C/ Priorat, s/n (Pavelló Municipal Bàsquet) | Olesa de Montserrat | 08640 |

Altres informacions

<https://www.facebook.com/NouBasquetOlesa/>

Descripció

Entitat que fomenta la pràctica esportiva del bàsquet, els valors de l'esport i els hàbits saludables entre els ciutadans d'Olesa de Montserrat.

Es va fundar el 19 de maig de 2013 amb la finalitat de garantir la pràctica del bàsquet a Olesa en diferents categories. Al llarg de la temporada es duen a terme diverses propostes adreçades als socis de l'entitat, com ara campus NBO de Setmana Santa, campus NBO d'estiu, torneig 3x3 NBO, celebracions de les festes tradicionals...

El projecte esportiu consisteix a fomentar l'escola de bàsquet i els equips de base com a prioritat, organitzar activitats per a totes les edats, cuidar totes les etapes del jugador/a (formació, competició, exjugador/a, veterans...), encapçalar totes les accions relacionades amb el bàsquet olesà, buscar un equilibri entre equips femenins i masculins... I tot això s'aconsegueix amb les premisses del respecte, el compromís, la solidaritat, el treball en equip, l'ambició i l'esforç.



PENYA BARCELONISTA OLESA

| | | |
|------------------------|---------------------|-----------|
| Telèfon | Correu | |
| 699 789 304 | pbolesa@gmail.com | |
| Adreça | Població | CP |
| Av. Francesc Macià, 82 | Olesa de Montserrat | 08640 |

Altres informacions

Descripció

La Penya Barcelonista Olesa és una entitat fundada l'any 1963 per uns quants socis olesans amb la voluntat de tenir un punt de trobada entre socis o simpatitzants del Futbol Club Barcelona, un lloc on parlar, compartir, veure i gaudir de l'esport.

A part de trobar-se per veure partits, comentar la jugada, organitzar autocars per desplaçar-se al Camp Nou, entre d'altres, l'entitat també organitza activitats de lleure per als socis.



PENYA BÈTICA CULTURAL D'OLESA

| | |
|----------------------------|-----------------------------------|
| Telèfon | Correu |
| 659 47 04 13; 665 36 41 21 | betis.olesademontserrat@gmail.com |
| Adreça | Població CP |
| Rambla Catalunya, 29 | Olesa de Montserrat 08640 |

Altres informacions

Descripció

Penya inaugurada el 31 d'agost de 2013 gràcies a un grup d'amics bètics que cada cap de setmana es reunien a Olesa per veure els partits del Reial Betis. Des que es va fundar, compta amb prop d'un centenar de socis.

Organitzen diverses activitats amb l'objectiu de reunir els aficionats a l'equip bètic i compartir experiències.



PEÑA MADRIDISTA OLESA

| | | |
|----------------------------|-------------------------|-----------|
| Telèfon | Correu | |
| 93 778 41 64; 647 75 57 87 | tomasri0305@hotmail.com | |
| Adreça | Població | CP |
| Rambla Catalunya, 34 | Olesa de Montserrat | 08640 |

Altres informacions

Descripció

Les finalitats principals de l'associació són la defensa dels colors del Reial Madrid Club de Futbol i el suport incondicional a l'entitat esportiva i als seus òrgans.

Organitzen excursions, desplaçaments i viatges turístics recreatius, la majoria de vegades fent-los coincidir amb els partits que disputa el Reial Madrid Club de Futbol, nacionalment o internacionalment.

TAEKWONDO BOESPORT

| | | |
|-----------------------------|-------------------------|-----------|
| Telèfon | Correu | |
| 605160377 | boesport.tkd@gmail.com; | |
| Adreça | Població | CP |
| Carrer Mare Paula Montal, 6 | Olesa de Montserrat | 08640 |

Altres informacions

<https://www.facebook.com/boesport/>

Descripció

L'escola taekwondo Boesport potencia a través del Taekwondo, la participació i la dinamització social, cultural, lúdica i esportiva.

L'objectiu és promocionar als alumnes l'educació esportiva, educativa i lúdica i desenvolupar valors com la perseverança, l'autocontrol i els valors socials, físics i psicològics.





UNIÓ CICLISTA OLESANA

| | | |
|-------------------------------------|---------------------|-----------|
| Telèfon | Correu | |
| 699 99 16 68 | info@uco.cat | |
| Adreça | Població | CP |
| Pl. dels Països Catalans, 2 local 3 | Olesa de Montserrat | 08640 |

Altres informacions

<https://uco.cat/>

Descripció

Entitat esportiva amb més de 75 anys d'història dedicada a promoure i fomentar la pràctica del ciclisme en totes les modalitats (BTT, cicloturisme, trial...).

El nexa comú de tots els associats és l'estima per aquest esport: la bicicleta és per a molts una forma de gaudir de l'exercici físic, de la natura i, per descomptat, fer valer la cultura de l'esforç, la disciplina i el respecte pel medi ambient.

Com a club, volen millorar i buscar nous reptes que facin que aquesta entitat tingui una llarga vida, ja que els inicis de l'activitat ciclista a Olesa es remunten al principi de l'ús de la bicicleta. Es té constància que, durant els anys 20 i 30, ja hi havia molt moviment amb velocípede pels carrers i l'entorn de la vila.







AGRUPAMENT ESCOLTA I GUIA ST. BERNAT DE CLARAVALL (CAU)

| | | |
|-----------------------------|-------------------------------|-----------|
| Telèfon | Correu | |
| 644 41 40 63 / 649 57 68 38 | santbernat@escoltesiguies.cat | |
| Adreça | Població | CP |
| Plaça Nova, s/n | Olesa de Montserrat | 08640 |

Altres informacions

Descripció

L'Agrupament Escolta i Guia Sant Bernat de Claravall, el Cau d'Olesa de Montserrat, és una entitat d'educació en el lleure fundada l'any 1954. Actualment, compten amb una vintena de caps i quel·les i més de 100 infants i joves repartits en cinc branques: Castors i Llúdrigues (6-8 anys), Llops i Daines (8-11 anys), Ràngers i Noies Guia (11-14 anys), Pioners i Caravel·les (14-17 anys) i Trucs (17-19 anys).

Pertanyen a la Demarcació del Baix Llobregat-Garraf-Alt Penedès, dins dels Minyons Escoltes i Guies de Catalunya, juntament amb altres equipaments d'arreu del territori.

És el punt de referència educativa del moviment escolta, l'espai on els nois, les noies, els caps i les quel·les es troben cada setmana i aprenen a participar, a compartir, a comunicar-se, a consensuar i a tirar endavant projectes en petit grup com a forma de potenciar-ne la individualitat.





CLUB DE ROL JUVENIL D'OLESA - CROM

| | | |
|----------------------------|----------------------|-----------|
| Telèfon | Correu | |
| | cromrolesa@gmail.com | |
| Adreça | Població | CP |
| C/ Església, 39 | Olesa de Montserrat | 08640 |
| Altres informacions | | |

Descripció

Associació sense ànim de lucre destinada a la promoció i difusió dels jocs de rol, els jocs de guerra i els jocs de taula.

Un dels objectius de l'entitat és exercir de nexa entre "friquis", tal com s'anomenen ells mateixos, i proporcionar un espai i els materials perquè aquests puguin desenvolupar les seves aficions de la millor manera possible.





COL·LECTIU DE JOVES DE LES FESTES DE SANTA OLIVA

| | | |
|----------------|----------------------------|-----------|
| Telèfon | Correu | |
| | joves.santaoliva@gmail.com | |
| Adreça | Població | CP |
| | Olesa de Montserrat | 08640 |

Altres informacions

Descripció

Associació dedicada a organitzar i gestionar els actes de la festa en honor a la patrona de la vila, Santa Oliva, amb diferents activitats programades, principalment, al nucli antic.

El dia de la diada, 10 de juny i festa local, en un carrer de Santa Oliva ben guarnit de flors, s'organitzen jocs infantils i xocolatada, música al parc del Porxo i la missa solemne a la Parròquia, oficiada per capellans que viuen o han estat vinculats al municipi. Un dels actes més destacats és la tradicional ofrena floral a la santa de la mà d'entitats i autoritats, acompanyada de danses, sardanes i gegants. El seguici comença a la plaça de les Fonts i s'encamina fins al portal de Santa Oliva amb una gran festa que acull molts ciutadans.

És, també, dia d'homenatge a la persona més gran i a la més jove del barri. I també hi ha altres actes durant els dies previs, com ara la baixada d'andròmines, la marató d'artistes, animacions infantils, concerts, havaneres, el correfoc, el sopar popular dels veïns i la Fira de l'Oli, que vesteixen de festa el municipi.





AGRUPACIÓ DE DEFENSA FORESTAL OLESA DE MONTSERRAT (ADF)

| | | |
|----------------------------------|-----------------------|-----------|
| Telèfon | Correu | |
| 627 594 948 | adfolesa318@gmail.com | |
| Adreça | Població | CP |
| Pl. Fèlix Figueras i Aragay, s/n | Olesa de Montserrat | 08640 |

Altres informacions

Descripció

Entitat sense afany de lucre que té com a finalitat la prevenció i la lluita contra els incendis forestals. L'objectiu principal és la prevenció i la lluita contra els incendis forestals i en concret:

Elaboració i execució col·lectiva de programes de vigilància i prevenció d'incendis forestals.

Col·laboració activa en l'organització, el control i l'execució de mesures dictades o que es dictin per la Direcció General de Patrimoni Natural i Medi Físic en matèria de prevenció, o amb qualsevol altre organisme que tingui autoritat i competència en la lluita contra els incendis forestals.

- Realització de campanyes de divulgació entre els titulars de terrenys forestals sobre les accions de prevenció i lluita contra els incendis forestals, perquè el sector tingui un coneixement més gran.
- Sensibilització sobre la població rural i urbana en el territori de l'ADF.
- Execució de plans de prevenció, creació i manteniment d'infraestructura, xarxa de camins i punts d'aigua.
- Suport a l'extinció d'incendis forestals.





ASSOCIACIÓ DE VOLUNTARIS DE PROTECCIÓ CIVIL D'OLESA DE MONTSERRAT

| | | |
|-----------|--|-------|
| Telèfon | Correu | |
| 663811615 | voluntarisprotecciocivil@olesademontserrat.cat | |
| Adreça | Població | CP |
| | Olesa de Montserrat | 08640 |

Altres informacions

Descripció

L'entitat s'ocupa de gestionar i coordinar les accions destinades a protegir les persones, els béns i el medi ambient davant de situacions de greu risc col·lectiu, de catàstrofes i de calamitats públiques.

A banda, L'associació també:

- Promou i realitza activitats de caràcter voluntari dins dels serveis preventius que puguessin sorgir dins del municipi.
- Garanteix la prevenció, protecció i seguretat de les activitats de caràcter lúdic, cultural, esportiu, festes patronals, tradicionals i/o populars que es desenvolupin a Olesa de Montserrat, amb els recursos humans i materials dels que disposa i col·laborant en tot moment amb els grups actuant que s'estableixen, sempre des del voluntariat i de manera altruista.





ACAIMA

| | | |
|---------|--------------------------|-------|
| Telèfon | Correu | |
| | acaima_olesa@hotmail.com | |
| Adreça | Població | CP |
| | Olesa de Montserrat | 08640 |

Altres informacions

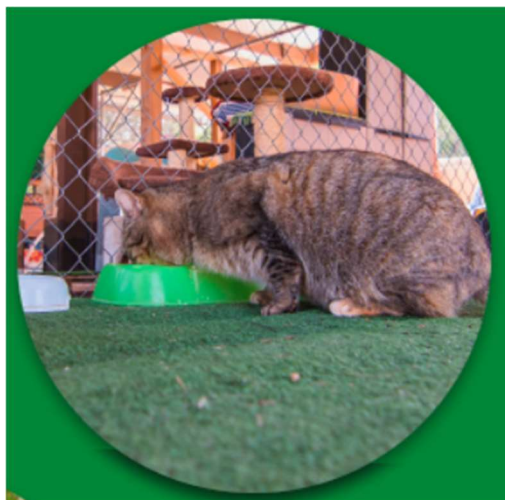
<https://acaima.org/>

Descripció

Associació de voluntaris sense ànim de lucre, legalment constituïda, que neix a Olesa de Montserrat l'any 2004 davant la situació en la que es trobaven els gats urbans del municipi.

Actualment i mitjançant conveni de col·laboració amb l'Ajuntament d'Olesa de Montserrat, som l'entitat "Gestora de les Colònies Felines".

La Gestió ètica de les Colònies de Gats, el conegut mètode CER (Captura - Esterilització i Retorn al seu hàbitat), consisteix en la captura i control sanitari dels gats, la seva esterilització i marcatge i el retorn a la seva colònia d'origen.





ado associació
animalistes
d'Olesa

ASSOCIACIÓ ANIMALISTES D'OLESA

Telèfon

Correu

animalistasolesa@gmail.com

Adreça

Població

CP

Olesa de Montserrat

08640

Altres informacions

Descripció

Associació sense ànim de lucre dedicada a conscienciar sobre els drets dels animals, a promoure l'adopció en vers la compra i a denunciar qualsevol cas de maltractament animal i de desprotecció.

Recollim donacions i ajudem a les protectores que tenim properes i que tenen (o han tingut) convenis amb l'Ajuntament d'Olesa, com APAN o Aixopluc.

Realitzem excursions grupals amb gossos/es per tal d'ajudar-los a la socialització i a la vida activa.

Organitzem fires animalistes per visibilitzar els seus drets i estendre l'empatia antiespecista i recaptar fons per ajudar als animals. Ajudem també a les persones en situació molt vulnerable fent-les arribar aliment pels seus animals. Conscienciem mitjançant xerrades a escoles, instituts, o on se'ns demani, per fer difusió sobre la sensibilització animal.



ASSOCIACIÓ D'AMICS I AMIGUES DELS PRODUCTES ECOLÒGICS I DE PROXIMITAT DEL MONTSERRATÍ

| | | |
|----------------------------|-------------------------|-----------|
| Telèfon | Correu | |
| 670 69 74 11/ 636 94 65 96 | artesianaur@hotmail.com | |
| Adreça | Població | CP |
| C/Alfons sala | Olesa de Montserrat | 08640 |

Altres informacions

Descripció

Associació sense ànim de lucre que té per objectiu la promoció dels productes i dels productors i elaboradors de proximitat.

La zona del Montserratí aplega un grup de diversos productors, disseminats pel territori en petites i grans explotacions. Compten amb una gran varietat de productes molt arrelats al territori, sempre seguint les pautes de l'agricultura i la ramaderia ecològica: horta, oli, vins i caves, pollastres, carn de vedella, safrà, entre d'altres.



COMUNITAT MINERA OLESANA, SCCP

Telèfon

93 778 18 99 / 93 778 02 95

Correu

correu@cmineraolesana.cat

Adreça

C/ dels Arbres, 42

Població

Olesa de Montserrat

CP

08640

Altres informacions

www.cmineraolesana.cat

Descripció

La Comunitat Minera Olesana és una cooperativa de consumidors i usuaris fundada l'any 1868 amb l'objectiu d'abastir d'aigua corrent amb qualitat sanitària les llars d'Olesa de Montserrat.

La CMO ha sigut un projecte innovador i únic a la seva època: una comunitat de copropietaris deslligada de les administracions i de les empreses que treballa de manera autònoma per oferir un bé comú a un preu just.

L'any 1992, la Comunitat es va transformar en cooperativa. Això va permetre poder tenir un pla a llarg termini i va incentivar la responsabilitat social de l'entitat, la sostenibilitat i la resiliència per mantenir un model sostenible i transparent.

En els últims anys, la cooperativa ha treballat per fer front a les conseqüències del canvi climàtic, com ara descarbonitzar el procés d'abastament d'aigua amb plaques fotovoltaïques i donar resposta als diferents episodis de sequera.







ASSOCIACIÓ DE PROPIETARIS PARCEL·LISTES FINCA OASIS (APP FINCA OASIS)

Telèfon

655 212 187

Adreça

C/ Can Miquel Amat, 40

Altres informacions

Correu

avvoasis@gmail.com

Població

Olesa de Montserrat

CP

08640

Descripció

Associació de veïns de la Zona Oasis, d'Olesa de Montserrat, fundada l'any 1978 per una sèrie de veïns amb uns objectius comuns, com ara agrupar els propietaris parcel·listes de l'àmbit de l'associació, per donar curs legal a les aspiracions dels associats en l'ordre de la promoció i defensa dels drets comuns, gestionar millores de tot tipus en els serveis, fomentar activitats culturals, recreatives i esportives o col·laborar amb altres associacions de l'entorn i el municipi en les tasques de progrés i millora generals.





AV CASC ANTIC

| | | |
|--|---------------------|-----------|
| Telèfon | Correu | |
| 636 354 523 | casc.antic@mail.com | |
| Adreça | Població | CP |
| C. Ample, 25 1er pis (edifici Cal Rapissa) | Olesa de Montserrat | 08640 |

Altres informacions

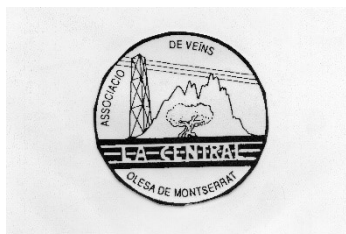
Xarxes socials: www.instagram.com/olesanucliantic/

Descripció

L'Associació té com a objectiu principal, vetllar per al benestar del barri.

S'organitzen diferents activitats culturals al llarg de l'any per obrir el barri a tota la ciutadania i promoure la cultura del barri.





AV LA CENTRAL -L'OLIVERA

| | | |
|-------------------------------|--------------------------------|-----------|
| Telèfon | Correu | |
| 93 178 78 09 | avlacentralolivera@hotmail.com | |
| Adreça | Població | CP |
| Pl. Països Catalans, 1 Baixos | Olesa de Montserrat | 08640 |

Altres informacions

Descripció

L'objectiu principal de l'associació de veïns i veïnes de la Central-l'Olivera és vetllar pels interessos generals del barri, col·laborar amb els interessos del poble, fomentar la cultura i la participació en tots els àmbits, principalment, els socials.



AV LA RAMBLA - EIXAMPLE

Telèfon

697 28 81 17; 691 11 67 17;
663 93 50 20

Correu

laramblaeixample@gmail.com

Adreça

C/ Mossén Jacint Verdaguer, 30

Població

Olesa de Montserrat

CP

08640

Altres informacions

Descripció

L'any 1996, un grup de veïns i veïnes moguts pel desig de fer del barri un lloc acollidor, decideixen organitzar-se i crear una associació per intentar resoldre els problemes comuns dels veïns, fomentar la convivència i organitzar activitats lúdiques.





AV LES PLANES

| | | |
|----------------|------------------------|-----------|
| Telèfon | Correu | |
| 659 12 14 25 | av.lesplanes@gmail.com | |
| Adreça | Població | CP |
| C/ Vallès, s/n | Olesa de Montserrat | 08640 |

Altres informacions

Descripció

L'Associació de veïns i veïnes de les Planes d'Olesa de Montserrat va ser creada per a fomentar activitats culturals, recreatives i esportives al barri i també per col·laborar amb altres associacions de l'entorn i del municipi en projectes de progrés i de millora en general.





AV RIBES BLAVES

Telèfon

601 90 36 45

Correu

ribesblaves2021@gmail.com

Adreça

Camí del Suro, s/n C-134

Població

Olesa de Montserrat

CP

08640

Altres informacions

Horari de servei telefònic d'atenció al públic: de dilluns a divendres de 10 a 13 h i de 17 a 19 h. Deixa WhatsApp o nota a la bústia del local de l'AV

Descripció

Associació veïnal constituïda per veïns i veïnes del barri Ribes Blaves que van decidir unir-se per treballar conjuntament i voluntàriament i millorar la qualitat de vida d'aquest barri d'Olesa de Montserrat.





Ajuntament
d'Olesa de Montserrat

és participació

ARTICIP@
OLESA DE MONTSERRAT

