

CATEGORIA A. MONUMENTS

- A.1 ERMITA DE SANT PERE SACAMA
- A.2 ERMITA DE SANT SALVADOR DE LES ESPASES
- A.3 LA TORRE DEL RELOTGE

CATEGORIA B. EDIFICIS I ELEMENTS

- B.1 CAL PEL-LA
- B.2 CAL PUIGJANER
- B.3 PORXOS PLAÇA DE LES FONTS
- B.4 CAL MATAS
- B.5 CAL NICOLAU RIC o CAL DALMASES
- B.6 CAL FORTESA
- B.7 CAL MILA
- B.8 LA CLOTA
- B.9 NAUS INDUSTRIALS VILAPOU
- B.10 PAÑOS MARGARIT
- B.11 MOLI D'OLI
- B.12 DIPOSIT D'AIGUA
- B.13 CAL MARGARIT
- B.14 CAL PERPINYA
- B.15 CAL BADO BRUIXES
- B.16 MERCAT MUNICIPAL
- B.17 ESCORXADOR
- B.18 HOSPITAL
- B.19 GRUP ESCOLAR
- B.20 CAL REGANER
- B.21 EDIFICI D'HABITATGES
- B.22 ELEMENTS FAÇANA CAL REPISA
- B.23 TRES EDIFICIS D'HABITATGES A LA PLAÇA NOVA
- B.24 ANTIGUES COTXERES
- B.25 XALET'S HOTEL GORI
- B.26 ANTIC HOTEL GORI
- B.27 ELS SALISTES
- B.28 EDIFICI D'HABITATGES
- B.29 DOS EDIFICIS D'HABITATGES
- B.30 CONJUNT DE DOS EDIFICIS D'HABITATGES ENTRE MITGERES
- B.31 LA ROSA D'ABRIL
- B.32 PORTAL DEL CARRER ARC DE L'ESGLÉSIA
- B.33 PORTAL DE SANTA OLIVA
- B.34 FINESTRA DE PEDRA
- B.35 FINESTRA GOTICA DE CAL BIA
- B.36 FINESTRA GOTICA
- B.37 ARC DE PEDRA AMB L'ESCUT DEL PRIOR DE MONTSERRAT
- B.38 LA PALANCA
- B.39.1 FONT DE CAN SOLER
- B.39.2 LES FONTS DE LA PLAÇA
- B.39.3 FONT D'EN ROURE
- B.39.4 FONT DE VENTURA GASSOL
- B.39.5 FONT DE LES ILLES
- B.39.6 FONT DE VILAPOU
- B.39.7 FONT DE LA ROUREDA
- B.39.8 FONT DE LA PASTORA
- B.39.9 FONT DEL FRARE PAU
- B.39.10 FONT DELS ENCANTATS
- B.40 XEMENEA DEL VAPOR CREMAT
- B.41 XEMENEA DE LA FÀBRICA VELLA DEL MOLÍ
- B.42 XEMENEA D'INSUTRIA OLESANA, S.A.
- B.43 XEMENEA DE CAL SANCHEZ, S.A.
- B.44 XEMENEA DE CAL MONTANÉ

CATEGORIA C. AMBIENTS PROTEGITS

- C.1 CONJUNT CARRER DE L'ESGLÉSIA
- C.2 CONJUNT CARRER CREU REAL I CARRER AMPLE
- C.3 CONJUNT CARRER COSCOLL

CATEGORIA E. CONJUNT ESPECIAL DELS ENTEIXINATS

GRUP. 1 BEN CONSERVATS

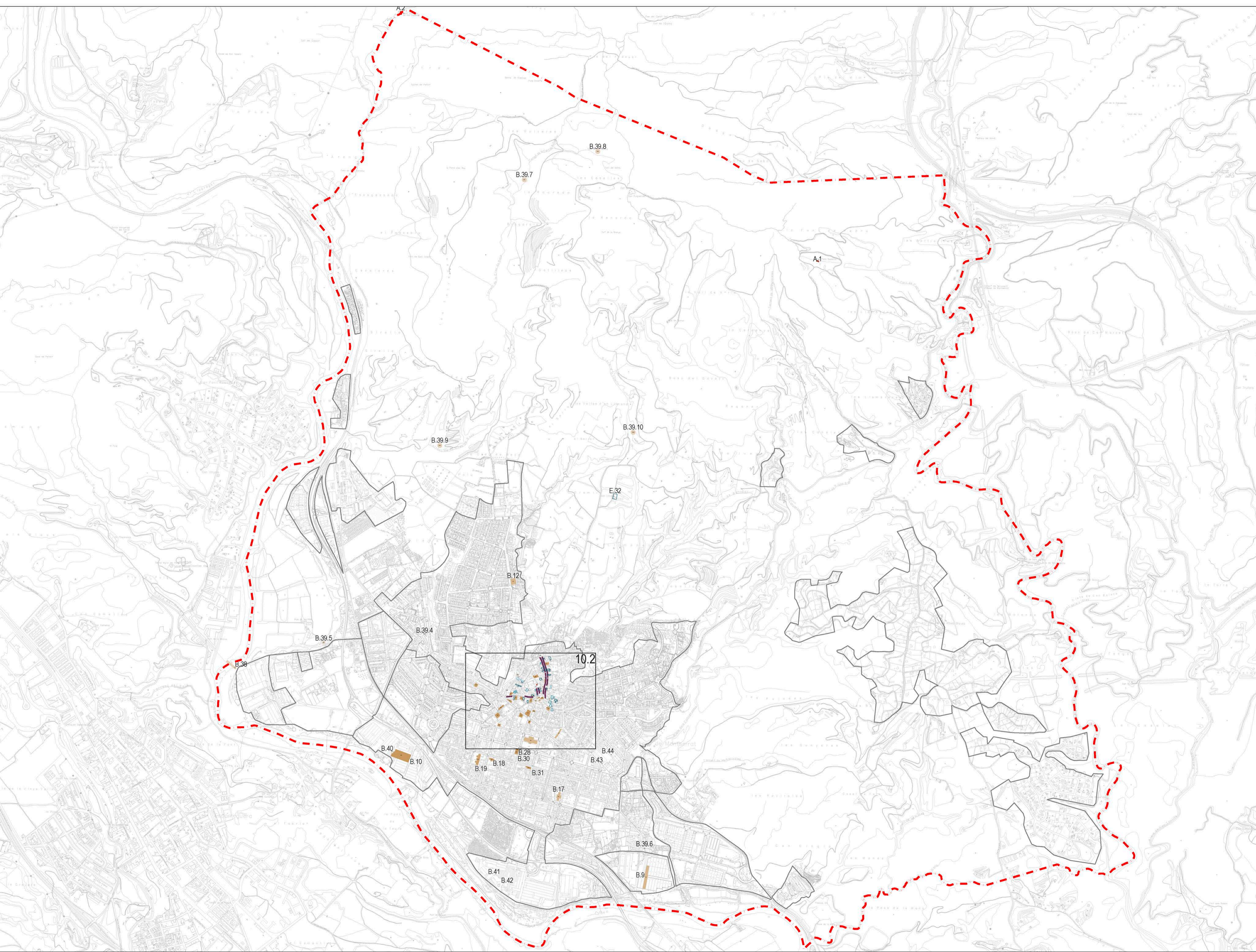
- E. 1 CAN TOBELLA
- E. 2 CAN SABANES
- E. 3 CAL XURRER
- E. 4 CAL BLAS
- E. 5 CAL BIBILONI
- E. 6 CAL LLOMBARD
- E. 7 CAL XEMO
- E. 8 CAL SEGURA
- E. 9 CASA VIRGILIA REDONDO
- E. 10 CAL PONS
- E. 11 CAL CASALS
- E. 12 CARRER CREU REAL
- E. 13 CAL BIA
- E. 14 CA LA CELIA
- E. 15 CAL MEDIR
- E. 16 CAL TREMENDO
- E. 24 CA LA PELLERA
- E. 26 CA L'ESLASTICS
- E. 32 CAL LLIMONA

GRUP. 2 ENTEIXINAT MALMESOS

- E. 17 CA LA PLANXADORA
- E. 18 CA LA FERRAGUETS MITJAPELA
- E. 19 CAL BLASCO
- E. 20 CA L'ESPARTER
- E. 21 CAL SIBINA
- E. 22 ANTIGA CASA RAMONET
- E. 23 CAL PRAT
- E. 25 CAL PAU UBACH
- E. 27 CAL SERRA

GRUP. 3 ENTEIXINAT TAPATS

- E. 28 CASA DELS SRS. ORTIZ
- E. 29 CASA DEL PORTAL DE L'ARC DE L'ESGLÉSIA
- E. 30 CASA DEL CARRER MARE PAULA MONTAL
- E. 31 CAL PISTOLET



**AFAC** arquitectura i ciutat **estudi grv arquitectes s.l.p.**

PLA D'ORDENACIÓ URBANÍSTICA MUNICIPAL D' OLESA DE MONTSERRAT

**Categoria A**  
MONUMENTS

**Categoria B**  
Nivell II. ESTRUCTURA TIPOLÒGICA  
Nivell II-III. ESTRUCTURA TIPOLÒGICA I FAÇANA  
Nivell III. FAÇANA  
Nivell IV. ELEMENT

**Categoria C**  
AMBIENTS

**Categoria E**  
ENTEIXINATS BEN CONSERVAT  
ENTEIXINATS MALMESOS  
ENTEIXINATS TAPATS

Ajuntament d'Olesa de Montserrat

PLA D'ORDENACIÓ URBANÍSTICA MUNICIPAL  
APROVACIÓ POSTERIORAL

10.1 INVENTARI DE BENS PATRIMONIALS  
TERRITORI MUNICIPAL

escala: A1 1/10.000 A3 1/20.000

data: Febrer 2022